

SOUTENIR LES ÉQUIPES D'UNITÉ

Les rôles d'une équipe d'unité sont nombreux et importants dans la réalisation de la mission du scoutisme. Ils sont décrits aux pages 24-25. Et pour y arriver, voici un petit tour d'horizon du soutien que tu peux trouver auprès de ta fédération.

Une fédération d'unités scouts

Nous sommes une **fédération d'unités scouts** : plus de 405 lieux où le scoutisme est proposé aux jeunes de 6 à 18 ans.



POURQUOI UNE FÉDÉRATION ?

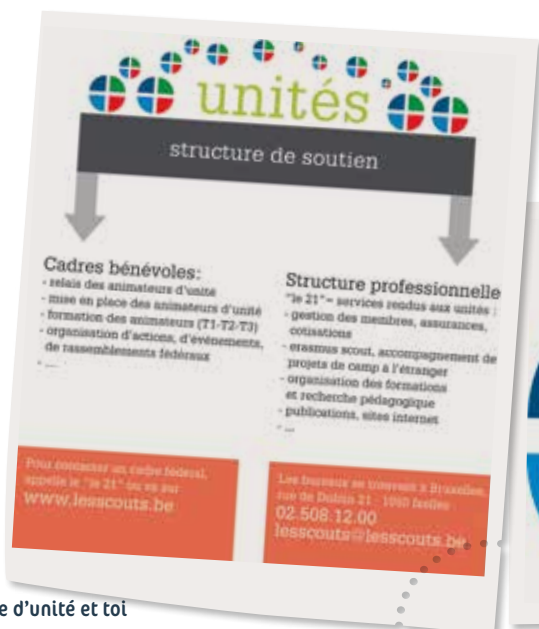
- Parce que ce qui nous rassemble est plus grand que ce qui nous sépare ;
- Parce que ça permet de mettre des moyens en commun au bénéfice de tous ;
- Parce que ça donne du poids vis-à-vis de l'extérieur du mouvement ;
- Parce que ça permet d'organiser le soutien aux animateurs et aux unités ;
- Parce que personne n'est à lui tout seul propriétaire du scoutisme. Nous nous rassemblons autour d'un objectif commun : aider chaque scout à grandir et à s'épanouir.

La fédération est structurée simplement :

- Chaque **UNITÉ** réfléchit et prend les décisions nécessaires pour proposer un scoutisme de qualité à tous les jeunes qui le souhaitent, de 6 à 18 ans. Les décisions pédagogiques et organisationnelles sont prises par le **CONSEIL D'UNITÉ**. Le conseil d'unité construit le **contrat d'animation de l'unité** et élit l'équipe d'unité.
- Les unités sont regroupées en **GROUPE D'UNITÉS**, piloté par un **ANIMATEUR FÉDÉRAL ET SON ÉQUIPE** pour soutenir au mieux les unités et le scoutisme local. Il s'agit de la structure de soutien bénévole.
- Tous les 3 ans, l'**ASSEMBLÉE FÉDÉRALE** se réunit pour élaborer le **contrat d'animation fédérale** et élire le **président fédéral**. Elle décide également des orientations du mouvement à long terme. Elle est composée d'un délégué par unité et de l'assemblée générale.
- Le **PRÉSIDENT FÉDÉRAL** s'entoure d'animateurs fédéraux chargés de dossiers généraux. Ensemble, ils forment le **STAFF FÉDÉRAL**.
- Le **CONSEIL FÉDÉRAL** réunit l'ensemble des animateurs fédéraux et le président fédéral pour coordonner la mise en œuvre du contrat d'animation fédérale et les politiques d'animation de la fédération.
- Le **CONSEIL D'ADMINISTRATION** de l'ASBL a pour rôle d'administrer et gérer les biens et la structure professionnelle de la fédération.
- Le **21**, la structure professionnelle de la fédération, soutient tous les bénévoles au travers de nombreux services rendus.

POUR ALLER PLUS LOIN, TU PEUX CONSULTER :

- Le cahier *Fédération, dis-moi qui tu es*. Tu y découvriras l'organisation d'une unité, de la fédération, de l'assemblée fédérale, du conseil fédéral.
- Le cahier *Règlement fédéral*.



Les cadres fédéraux



La mission de cadre fédéral est d'augmenter l'impact du scoutisme localement et de participer à la mise en œuvre de notre projet sur l'Homme et de la mission du scoutisme. Chaque cadre fédéral participe à la mise en œuvre du contrat d'animation fédérale établi par l'assemblée fédérale.

Leurs missions s'articulent autour de trois grands axes :

- le soutien aux unités ;
- la formation des animateurs ;
- la participation à la vie et aux décisions du mouvement.

TON ÉQUIPE FÉDÉRALE

Ton équipe fédérale est composée d'un animateur fédéral et de quelques équipiers fédéraux. Ces quelques personnes soutiennent particulièrement une dizaine d'unités proches géographiquement. Ton équipe fédérale est là pour te soutenir dans toutes les facettes de ton rôle : contacte-les pour toute question, suggestion, ou tout simplement pour les rencontrer. Bref, dès que tu en as besoin !



Le premier contact aura pour objectif de t'expliquer ton rôle et de faire le point sur la situation actuelle de l'unité, afin de dresser des priorités pour les deux prochaines années. Pour cela, tu pourras t'aider du cahier *Le plan USO*.

Tu auras d'ailleurs plusieurs occasions de rencontrer ton équipe fédérale sur l'année, entre autres lors des **relais des équipes d'unité**. Les relais sont des lieux d'échanges, d'information et de formation permanente avec l'ensemble des équipes d'unité du même groupe. Chaque année, tu seras invité à la **JANU**, journée annuelle des équipes d'unités.



TON ÉQUIPE FÉDÉRALE

PHOTO

COORDONNÉES :

LE STAFF FÉDÉRAL

Le président fédéral est élu par l'assemblée fédérale. Une fois élu, le président fédéral compose une équipe pour l'aider à mettre en œuvre le **contrat d'animation fédérale** : le **staff fédéral**. Chacun de ses membres est élu par le conseil fédéral.

Le rôle du staff fédéral

Il veille à l'application des principes fondamentaux du scoutisme, il mène et coordonne des réflexions pédagogiques pour l'ensemble du mouvement et pour les branches, il définit la politique de formation et la met en œuvre, il informe le mouvement, il définit la politique générale des relations extérieures de la fédération, tant en Belgique que sur la scène internationale.

Chaque membre du staff fédéral est responsable d'un dossier de manière transversale pour l'ensemble de la fédération : l'animation et la pédagogie d'une branche, le soutien aux équipes d'unité, le soutien des cadres fédéraux, la gestion, les relations extérieures, le soutien à l'ouverture, les relations internationales, etc. Le staff fédéral soutient donc chaque adulte du mouvement dans sa fonction.

i Pour contacter le staff fédéral, tu trouveras les coordonnées des animateurs fédéraux qui le composent sur cette page : www.lesscouts.be/contacts/

Les services du 21



LE 21 ?

Depuis 1938, notre fédération a installé ses services administratifs et de soutien à l'animation à Bruxelles (21, rue de Dublin, 1050 Ixelles). Une cinquantaine de personnes y œuvrent quotidiennement pour rendre de nombreux services aux membres. Les permanents travaillent en étroite collaboration avec le staff fédéral.

Soutien administratif

- Helpdesk pour toute question concernant l'utilisation de Desk (outil informatique de gestion des membres de l'unité).
- Inscription des animateurs et équipe d'unité en formation.
- Inscription des participants à un événement fédéral.
- Réponse à toute question administrative (assurances, subsides, etc.).
- Gestion des factures des unités (cotisations, calendriers, assurances complémentaires, etc.).
- Production de documents-types téléchargeables (lettres pour les cotisations, template de powerpoint ou word, logos, etc.).
- Suivi des déclarations de camps à compléter dans Desk.

Soutien pédagogique

- Rédaction de publications pour les animateurs, équipes d'unité et cadres fédéraux (revues, cahiers, site internet...).
- Soutien dans la recherche documentaire sur un sujet à aborder en conseil d'unité.
- Validation et suivi du parcours de formation des animateurs et équipes d'unité.
- Soutien pour l'intégration dans une unité d'enfants ou de jeunes en situation de handicap.
- Envoi par la poste des publications commandées au 21 (elles sont également toutes téléchargeables sur le site www.lesscouts.be).

Soutien aux unités

En collaboration avec ton équipe fédérale.

- Soutien en cas de difficulté : manque d'animateurs ou de scouts, situation financière complexe, accueil de public précarisé, etc.
- Soutien à la création d'une nouvelle unité.
- Cotisations de solidarité pour les familles qui en ont besoin.
- Soutien de l'équipe d'unité ou des animateurs en cas de crise ou d'urgence.
- Soutien dans la gestion du local de l'unité (élaboration d'un bail, relation avec le propriétaire, etc.).
- Soutien pour les Erasmus scouts (recherche de contacts d'association ou de scouts à l'étranger).
- Location des centres fédéraux pour les TU.
- Gestion des archives de l'unité (photos, documents, etc.).

Si tu as une question, un doute, un problème d'ordre administratif, une demande...

Appelle le 21 au 02.508.12.00 ou prends contact via l'adresse lesscouts@lesscouts.be

 Horaires d'ouverture du 21

Du lundi au vendredi : de 8 à 18h.

Les publications

La fédération fait de son mieux pour équiper de manière optimale les équipes d'unité et les animateurs dans leurs rôles. Une série de publications sont donc à ta disposition, sous forme de cahiers ou téléchargeables sur le site www.lesscouts.be.

Chacune d'entre elles te permet de trouver des pistes pour réaliser au mieux ta mission.

TÉLÉCHARGEABLE SUR WWW.LESSCOUTS.BE



À PROPOS DU SCOUTISME

- *Balises pour l'animation scout* : un cahier qui compile des propositions d'animation scout pour toutes les branches, en balayant la méthode, les valeurs et l'ambition éducatives scout.



LES REVUES

Le mouvement publie et envoie une fois par mois, des revues aux adultes du mouvement.

- Le **Sachem** est envoyé aux équipes d'unité avec pour objectif d'outiller, d'informer, faire réfléchir.



POUR T'ÉPAULER DANS LE VOLET ADMINISTRATIF

- *Les papiers sans peine*
- *Mais que fait la police ?*
- *Règlement fédéral*
- *Les finances dans l'unité*



- Le **Ça se discute** est le mensuel des animateurs que les équipes d'unité reçoivent également. C'est une mine d'informations sur des sujets touchants à l'animation, aux jeunes qu'ils animent et au scoutisme. Un vrai complément à ton Sachem.



POUR T'AIDER DANS TON RÔLE PÉDAGOGIQUE

- *Engager et coacher tes animateurs*
- *J'anime le conseil d'unité*
- *Le parcours de formation*
- *La formation des animateurs scouts*
- *Les Kits CU*
- *Le contrat d'animation fédérale en cours*
- *L'animation spirituelle*



WWW.LESSCOUTS.BE

Deux types d'informations sont disponibles en téléchargement sur le site internet :

- Les documents de soutien : cahiers, documents administratifs, logos, etc.
- Les informations liées à la vie du mouvement : les événements, les formations, etc.

TÉLÉCHARGEABLE SUR WWW.LESSCOUTS.BE

