

# LES MINDMAPS D'ANDY

**Préparation d'une rencontre pour accueillir une personne handicapée dans ton unité.**

Salut !

Moi, c'est Andy !

Comme toi, je me pose plein de questions autour du handicap. J'ai conçu un outil pour que tu puisses poser les bonnes questions lorsque tu rencontres un jeune en situation de handicap et ses proches en vue de l'accueillir dans ton unité.

## A quoi ça sert ?

L'objectif de cet outil est de baliser toutes les thématiques qui pourraient être abordées avec des proches (parents, tuteurs, éducateurs, travailleurs sociaux, etc.) d'un-e scout-e handicap-é-e ou avec des difficultés spécifiques.

Dans cet outil, plusieurs thèmes sont abordés. Il y en a un par page. Voici dans l'ordre les différentes thématiques : communication, socialisation, jeux et activités, vie quotidienne, alimentation, sommeil, hygiène, médicale, divers, environnement.

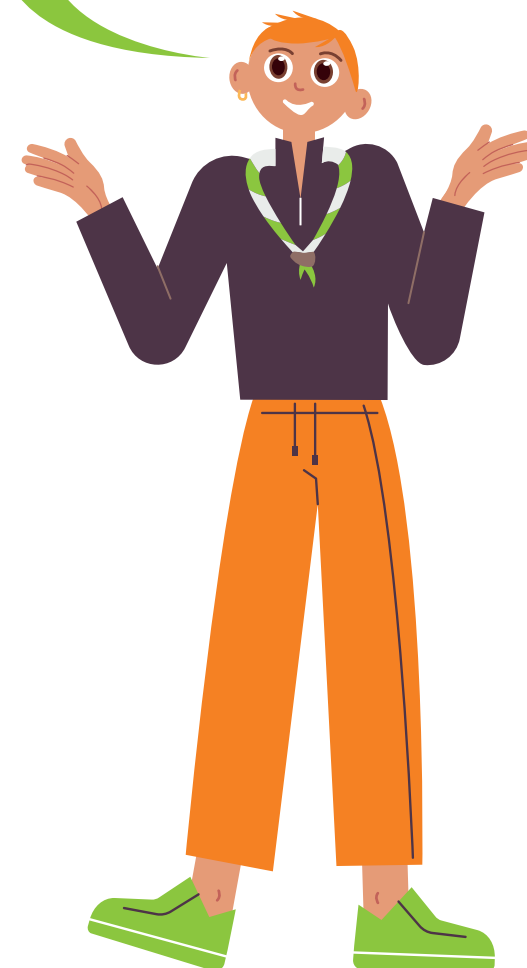
Les questions et sujets à aborder sont nombreux et variés. Le document se veut exhaustif.

## Comment l'utiliser ?

Il n'est pas nécessaire de balayer toutes les questions, mais bien de sélectionner en fonction de la réalité, des besoins du scout que tu accueilles. Il s'agit bien d'un guide, pas d'une "recette de cuisine".

## Besoin d'aide ?

Si vous avez des questions et des difficultés à utiliser les mind maps ou même dans l'inclusion, n'hésitez pas à contacter le service diversité & inclusion ([lesscouts@lesscouts.be](mailto:lesscouts@lesscouts.be)).



© Les Scouts ASBL  
Editeur responsable : Benjamin Visée  
Rue de Dublin 21 - 1050 Bruxelles - Belgique  
02.508.12.00 - [lesscouts@lesscouts.be](mailto:lesscouts@lesscouts.be)  
septembre 2024  
[www.lesscouts.be](http://www.lesscouts.be)

