

Nos Maître-mots



Akéla

Bonne chasse à toi
qui gardes la loi.



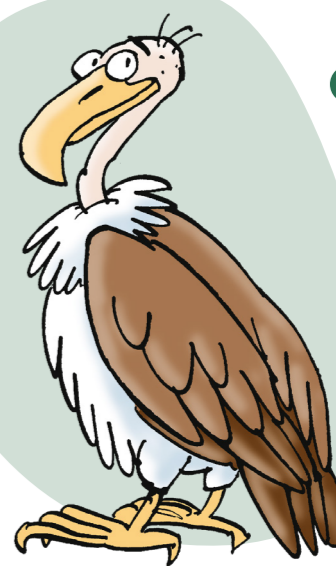
Baloo

La jungle est grande et le
louveteau petit. Il doit
apprendre à se taire et méditer.



Bagheera

Œil qui perce la nuit,
sans laisser de trace fuit.



Chil

Nous sommes du même
sang toi et moi



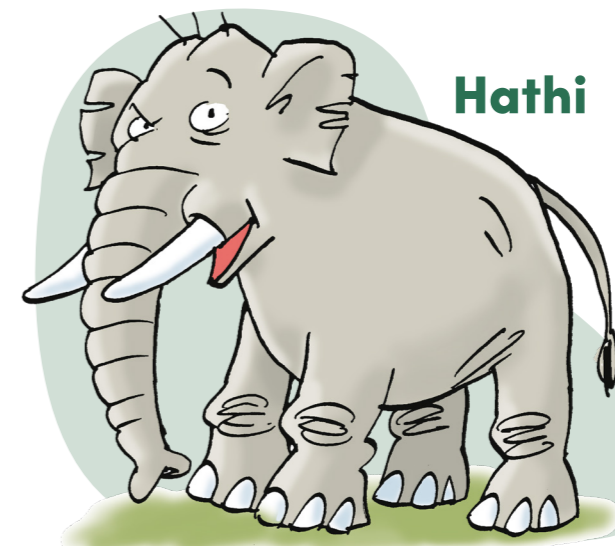
Ferao

Pour chanter, il faut aimer ;
pour évoluer, il faut persévérer.



Frère-Gris

Ta trace est ma trace, ton gîte est
mon gîte, ta chasse est ma chasse
et ton dernier combat sera le mien



Hathi

Chasse pour ta faim et non pour
ton plaisir, car la rivière est là
pour y boire et non pour la salir.



Kaa

Cœur brave et langue
courtoise te mèneront loin
dans la jungle.



Kala-Nag

La loi veille sur les petits...
et les petits peuvent
veiller sur les grands.



Kotick

Avec le sourire, on
peut tout réussir.



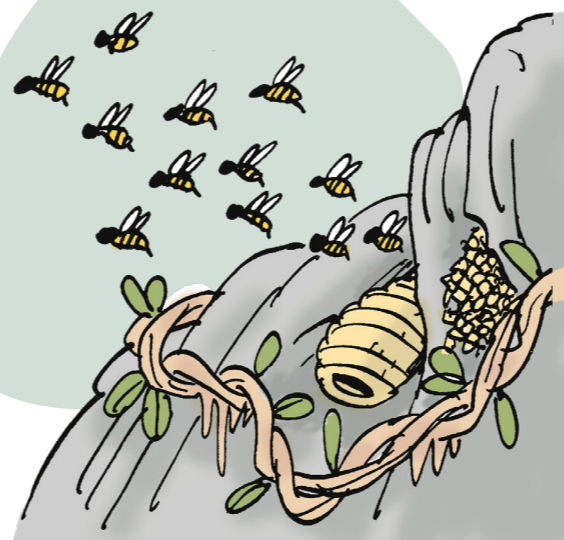
Mang

Ombre de la nuit, toujours
prête à protéger tes amis.



Messua

Gentillesse et générosité
sont tes alliées.



Le Petit Peuple
des Rochers

Les petits ruisseaux font les
grandes rivières.



Petit Toomai

Volonté et curiosité te permettront
de découvrir les autres.



Phao

Grandir avec la meute pour,
un jour, la faire grandir.



Raksha

Ma famille fait
ma force.



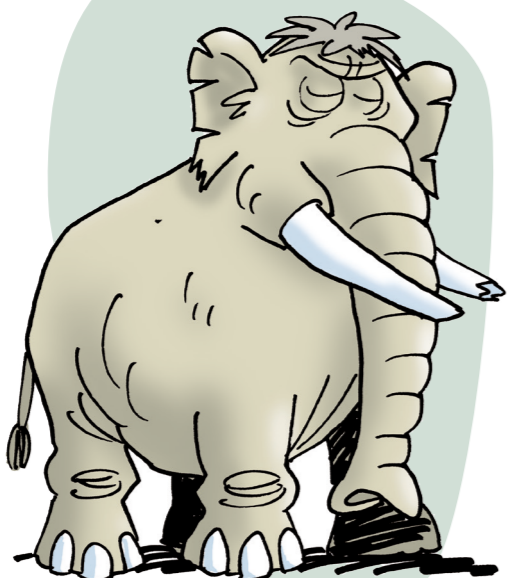
Rama

Utilise ta langue
et non tes cornes.



Rikki-Tikki-Tavi

Cherche et trouve.



Tha

Aussi vieux que la jungle,
je suis la sagesse et la
mémoire de la nature.



Thuu

Au-delà des apparences,
tu mérites ma confiance.



Won-Tolla

Ma patte blessée ne
m'empêche pas d'avancer.



Nos Maître-mots

Cette affiche sert de support à l'activité la Chasse aux Maître-mots, elle permet de garder une trace collective des Maître-mots explorés. Pour plus d'explications, rendez-vous aux pages 7 du cahier dédié à l'activité.

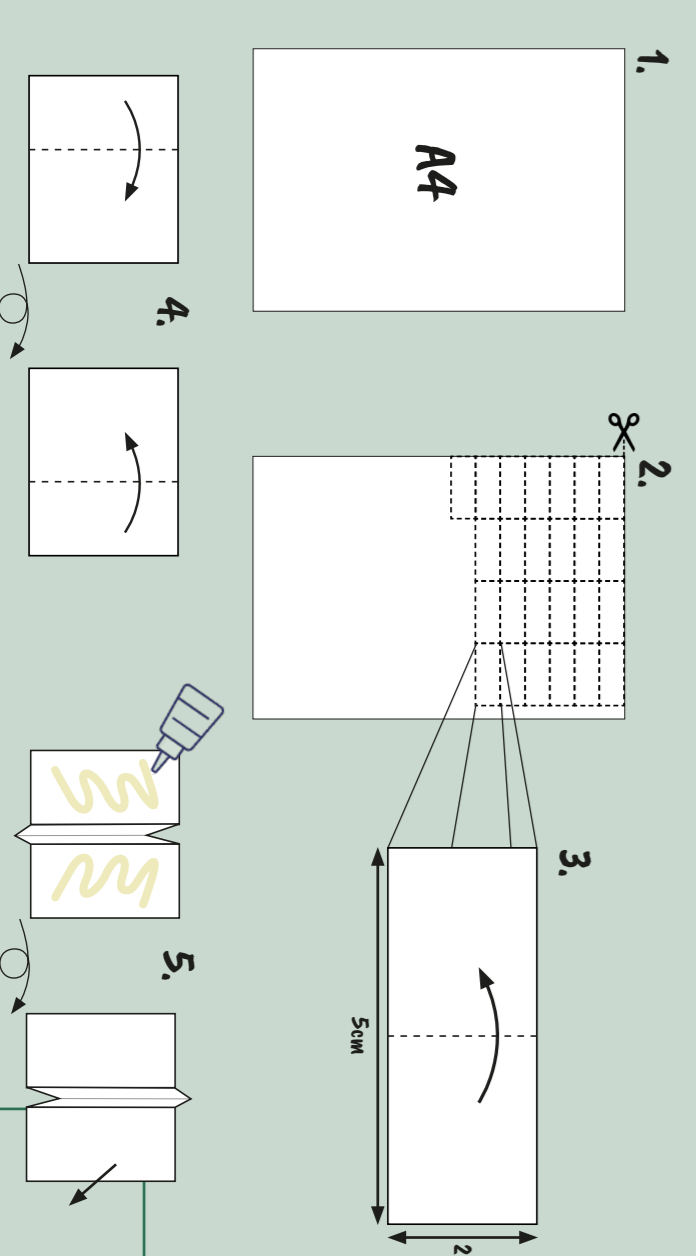


Mode d'emploi :

- Si vous vivez la Chasse aux Maître-mots en meute, une seule affiche suffit.
- Si vous vivez la Chasse aux Maître-mots en sizarines, prévoyez autant d' affiches qu'il y a de sizarines.
- Fixez l'affiche sur un mur de votre local (ou dans les coins de sizarine) et collez sur chaque emplacement prévu à cet effet, un cavalier en carton (voir dimensions et plan ci-dessous).
- Une fois en place, ces cavaliers en carton servent à réceptionner une pince à linge marquée de l'année lors de laquelle le Maître-mot a été exploré par la meute/sizarine. Après 4 ans sur l'affiche (= cycle d'un loupvieux à la meute), les pinces à linge sont retirées afin de rendre le Maître-mot à nouveau disponible à l'exploration.
- Ces traces collectives permettent que l'on se souvienne des Maître-mots explorés récemment (mais aussi que des loupvieux ne se retrouvent pas à explorer plusieurs fois les mêmes Maître-mots durant leur passage à la meute).

Plan :

1. Prends une feuille de papier cartonné.
2. Découpe 21 bandelettes en carton de 5cm sur 2cm.
3. Pile chaque bandelette en deux.
4. Contre-pile 1cm à chaque extrémité de la bandelette.
5. Encolle les pattes et colle les 21 cavaliers en regard des 21 Maître-mots.
6. Ton affiche support est prête !



Nos Maître-mots

L'affiche support de la Chasse aux Maître-Mots

