

Printemps

# Biodiversit'Haies / Été

## Loto de la haie

Été

**Approche :** artistique.

**Lieu :** au pied de la haie ou dans n'importe quel autre lieu.

**Âge :** à partir de 6 ans.

**Nombre :** tous les scouts de ton groupe.

**Durée :** 20 à 30 minutes par activité.

**Matériel :** listes d'espèces à trouver, sous différentes formes.

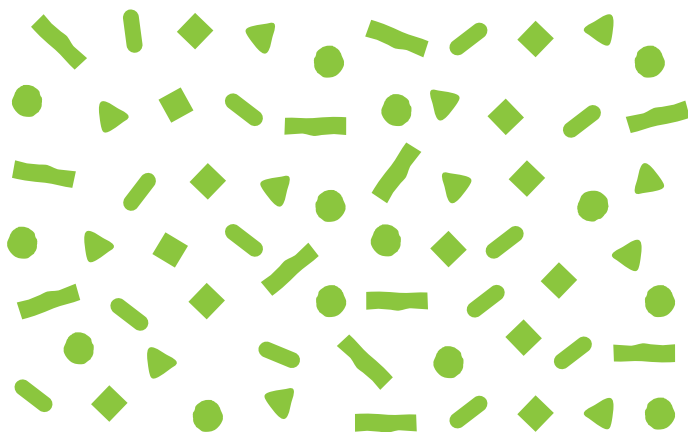
### Mise en contexte

L'été, il y a de la vie dans la haie !

Les arbustes et les plantes sont garnis de feuilles, il y a encore des fleurs et déjà des fruits.

Les animaux s'activent. Les insectes grandissent, se métamorphosent pour certains, butinent, se font manger parfois. Les oiseaux sont installés dans leur nid, le temps d'élever leurs oisillons. Les petits mammifères aussi laissent des traces de leurs activités.

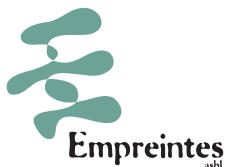
Pars à la recherche de cette biodiversité !



Automne

Hiver





Printemps

## Mise en œuvre

### Objectifs

- Découvrir la richesse de la vie dans la haie
- Chercher
- S'interroger
- Créer un lien particulier avec les habitants de la haie.

### Timing

20 à 30 minutes

### Déroulé

1. Distribue aux scouts des cartes contenant un certain nombre d'éléments de la haie à trouver.
2. Le nombre d'éléments varie selon l'âge des scouts et le temps que tu souhaites consacrer à l'activité.
3. Les éléments à découvrir peuvent être faciles à trouver ou plus difficiles.
4. La liste peut prendre plusieurs formes :
  - des dessins ;
  - des photos ;

- une liste précise incluant des espèces observées précédemment lors de l'activité de la fiche 5 : **Apprentis entomologistes** ;
- une liste laissant la place à l'imaginaire et à l'interprétation, par exemple :
  - o quelque chose de doux,
  - o quelque chose de froid,
  - o quelque chose de dégoûtant,
  - o quelque chose de léger,
  - o quelque chose faisant un bruit bizarre,
  - o etc ;

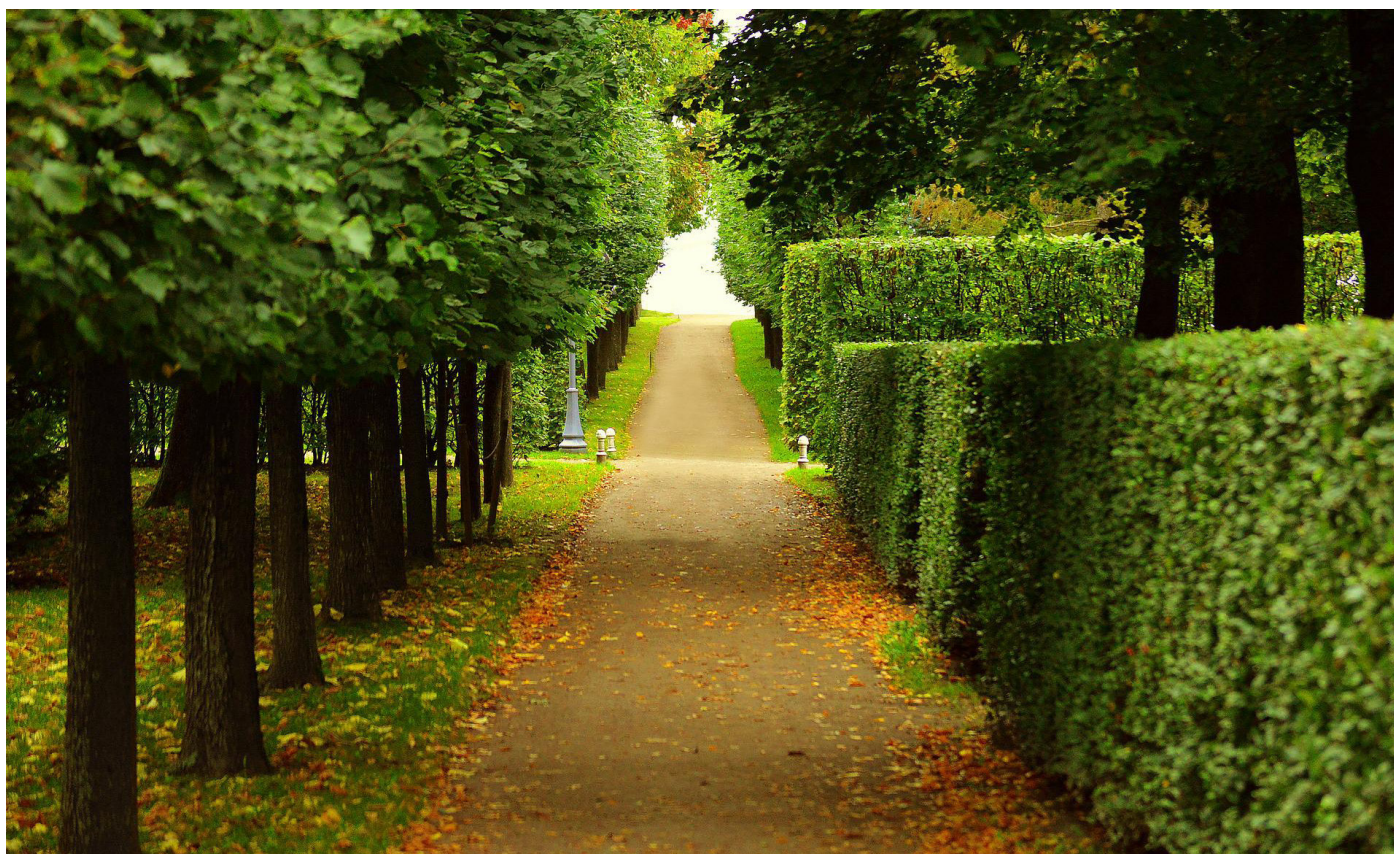
Tu peux aussi, pour les plus petits, sélectionner quelques trésors de la nature que tu dissimules sous un foulard (caillou, pomme de pin, coquille d'escargot, graine, noisette...). Tu soulèves le foulard quelques secondes, les enfants découvrent les trésors, puis partent à la recherche de leurs doubles.

5. La preuve de la découverte des éléments peut se faire en ramenant les éléments découverts, ou, pour les plus grands, en les prenant en photo.

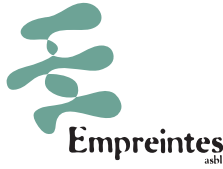
Été

Automne

Hiver







• AUTRES ACTIVITÉS •

Avec les éléments récoltés lors du loto, tu peux ensuite proposer les activités suivantes :

• Domino

- o Un scout dépose un de ses éléments sur une nappe déployée au sol au centre du groupe.
- o Un autre scout qui a un élément semblable ou en lien avec le précédent le pose à côté du premier et ajoute ensuite un autre de ses éléments.
- o Au fur et à mesure, de proche en proche, le domino se constitue et chacun pose ses éléments jusqu'à ce que l'un ait posé tous ses objets.
- o En fonction du nombre de scouts et d'éléments récoltés, le jeu peut se faire en sous-groupe.

**Débriefing :** en fonction des liens évoqués par les scouts, il est possible de s'interroger sur ce qu'il se passerait si l'un de ces éléments venait à disparaître – d'autres liens pourraient-ils être tissés ? Lesquels ?

• Kim vue

- o Chacun dépose un de ses éléments, différent de ceux posés par les autres scouts, sur une nappe déployée au sol au centre du groupe.
- o Tous observent les objets rassemblés avec l'intention de se souvenir d'un maximum d'entre eux.
- o Après un court temps, les objets sont recouverts par une autre nappe.
- o Par équipe, les scouts tentent de restituer un maximum d'éléments.
- o La nappe peut être replacée et retirée plusieurs fois, dévoilant les objets pendant plus ou moins longtemps en fonction de l'âge des scouts.

• Mandala

- o Les scouts réalisent une œuvre collaborative avec les éléments récoltés.
- o Il est possible pour le choix des éléments à utiliser, de donner des contraintes de formes des éléments, de couleurs, de textures...
- o Ou d'imposer une forme générale : spirale, cercle, motif particulier...

• Jardin japonais

- o En équipe, les scouts construisent un univers en miniature incluant un maximum d'éléments récoltés.

• Exposition

- o Par groupe, les scouts mettent en place une exposition d'œuvres réalisées à partir des récoltes.

En fin d'activité, propose aux scouts de partager leur ressenti. Certains êtres vivants, quand on les approche et qu'on les manipule, suscitent l'émerveillement, d'autres au contraire font peur ou dégoutent.

Quelques règles pour le prélèvement :

- manipuler les êtres vivants avec précaution ;
- les remettre là où ils ont été trouvés ;
- ne pas récolter tous les éléments au même endroit.

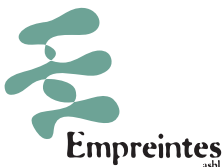
Matériel

Cartes ou listes contenant les éléments à faire chercher par les scouts.

Variantes

- Faire une récolte contre la montre, seul ou par petits groupes.
- Inclure la récolte dans un objectif plus vaste, dans le cadre d'un jeu...
- Faire la récolte sur plusieurs jours de camp en introduisant un défi du jour : aujourd'hui, vous devrez trouver tel ou tel élément.
- Rallye photo : les éléments à rechercher sont précisément identifiés par des photos prises à l'endroit réel où se fait la récolte.





Printemps

## Conclusion

La haie grouille de vie. Approcher jusqu'à toucher cette vie peut susciter l'intérêt, l'émerveillement mais aussi entraîner de la peur et parfois même du dégoût. La démarche proposée ici est donc plus affective que descriptive et contribue à renforcer le lien avec le vivant tout en acceptant qu'il puisse, parfois, être source d'inconfort.

Été

## Bonus

Un exemple de liste avec des dessins, dans l'annexe 1 de Wood'Kit que tu peux télécharger ici :



Automne

Hiver

