



Une réunion d'équipe pour faire le point

Cela fait maintenant quelques mois, voire bien plus, que tu as enfilé ta chemise d'équipier d'unité. D'autres ont choisi de relever le défi avec toi. Faire le point sur votre fonctionnement d'équipe est un bon moyen pour se donner une direction pour la suite. Voici une proposition pour organiser cette rencontre.

1 Ronde d'ouverture

Chaque participant choisit quatre cartes :

- ♥ Une carte Cœur pour son état d'esprit émotionnel ;
- ♦ une carte Carreau pour le côté professionnel ;
- ♠ une carte Pique pour son état d'esprit face à la pandémie ;
- ♣ une carte Trèfle pour ses besoins de ressourcement, de nature.



Le 2 représentant le niveau le plus bas, l'as le plus haut.

Lorsque que chacun a posé son choix, faire un tour de table pour partager ses quatre cartes et expliquer ses ressentis. C'est un moment d'écoute. Il n'y a pas de réaction de la part des autres membres de l'équipe.



2 (Re)faire son bilan de compétences

Reprenez le bilan des compétences de la page 36 d'*Équipe d'unité et toi* réalisé en début d'année. A-t-il évolué ? Quelles conclusions en tirer ? Vous ne l'avez pas encore fait ? C'est le moment.



CONCRÈTEMENT, POUR T'AIDER

Une chouette ressource

Faire le point sur son fonctionnement d'équipe à mi-mandat est souvent un bon timing. Si tu souhaites être accompagné dans cette étape, fais appel à ton équipe fédérale.

Au top, en permanence ?

Soyons francs !

Être membre d'une équipe d'unité est un job exigeant et les missions sont multiples. Garde à l'esprit que c'est l'ensemble de ton équipe qui porte collectivement ce projet.

Et surtout, n'oublie pas que Les Scouts, c'est un bon endroit pour déployer son énergie, profiter de celle des autres et surtout prendre du plaisir. Et c'est ça, qui est important !

C'est ton rôle

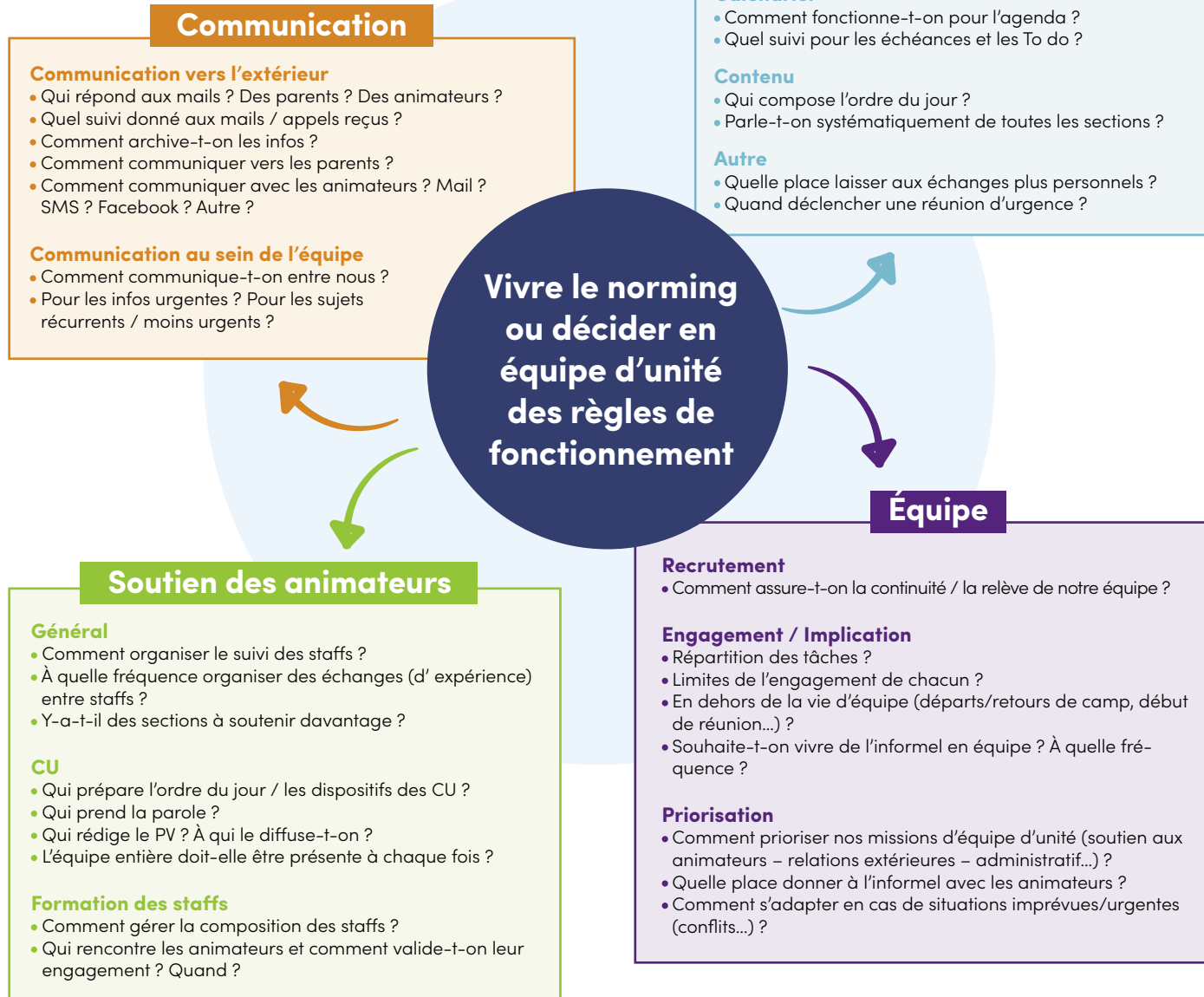
Le contrat d'anima... quoi ?

Au fait ? Où en est votre contrat d'animation d'unité (CAU) ? Tiens, tiens... On l'avait presque oublié celui-là. Vu qu'il se construit avec le conseil d'unité, c'est naturel de se rafraîchir les idées ensemble. Dans le kit CU sur le contrat d'animation d'unité, une partie est consacrée à le faire vivre.

Plus d'infos sur lesscouts.be.

3 Analyser le fonctionnement d'équipe

Pour travailler efficacement ensemble, vous avez mis en place des règles et des accords. Ils sont parfois clairement définis mais pas toujours. Cette étape vous permet de faire le point sur votre fonctionnement et de l'améliorer.



Ce schéma reprend les différentes actions menées par l'équipe. Ensemble, prenez-en connaissance. En parcourant les items, demandez-vous :

- Sommes-nous au clair quant à la manière d'effectuer ces tâches ?
- Est-ce optimal ?

L'objectif ici est bien d'évaluer le fonctionnement de l'équipe et pas individuel. Concrètement, si je ne m'investis pas dans une redevabilité mais qu'elle est honorée par une autre personne, c'est parfait.

En fonction de vos constatations, échangez à propos des points suivants :

- Pourquoi avoir choisi cette mention ?
- Quelles pistes d'amélioration envisager ?
- Si vous ne trouvez pas de solution entre vous. Faites appel à une ressource extérieure : des personnes proches de l'unité, votre équipe fédérale, le 21...

Clôturez la discussion en rédigeant un compte-rendu qui précise les décisions prises par l'équipe et les actions à mener.

TOP !

L'équipe se sent totalement à l'aise.

BOF !

L'équipe porte globalement cet axe mais des pistes d'améliorations seraient les bienvenues.

PAS TOP !

L'équipe est en difficulté ou ne se sent pas suffisamment outillée.

4 Ronde de fermeture

Pour conclure ce moment, chacun partage un élément (un échange, une décision...) qui a été évoqué durant la réunion et qui l'a marqué positivement.