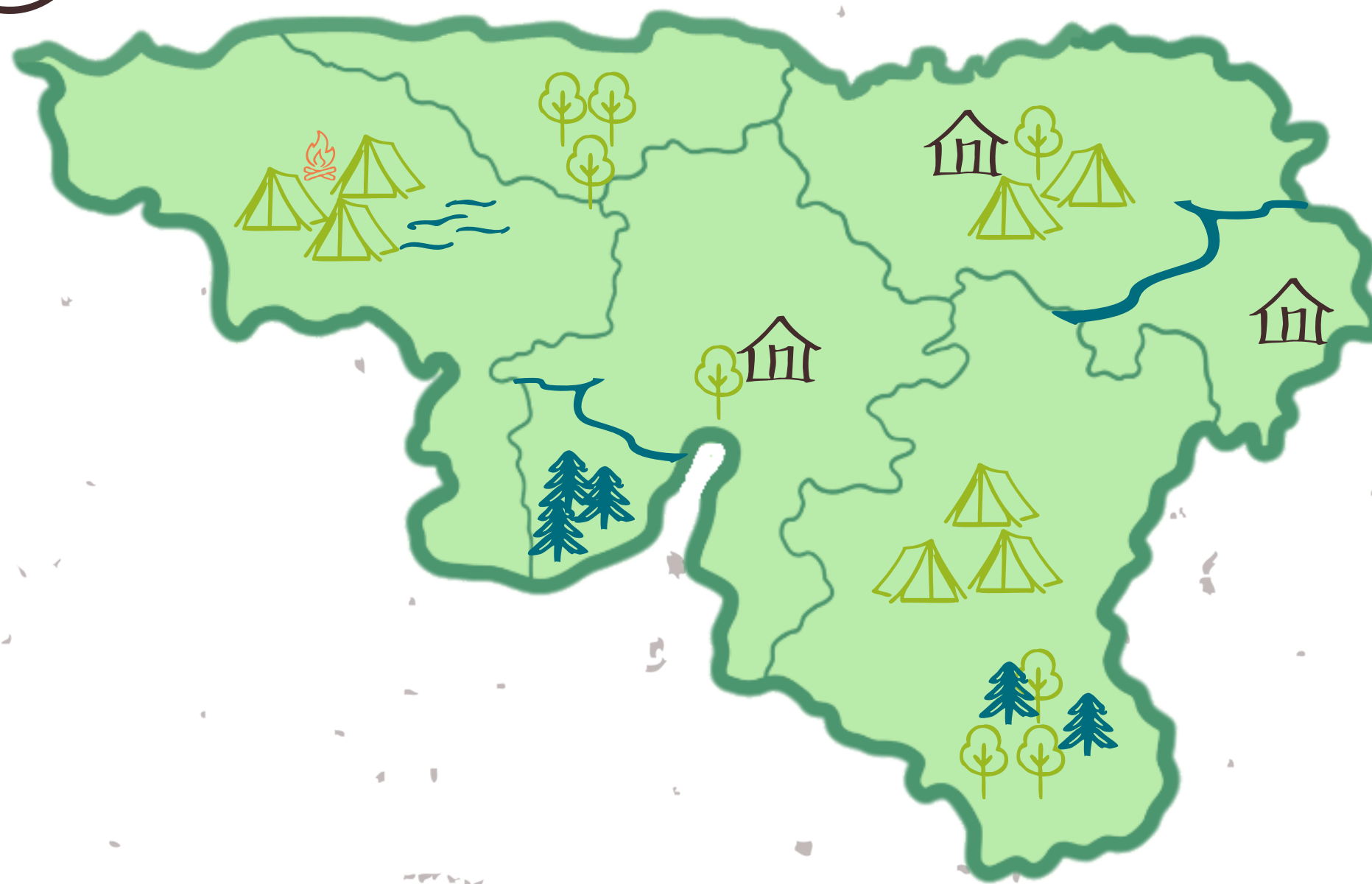


TERRAIN D'ENTENTE

by Atouts Camps



01.02.2026
NAMUR
JANU - Les Scouts
Alexandra Leclercq (ATC)

ORDRE

DU JOUR

Présentation ASBL Atouts Camps

Bonnes pratiques

- Une recherche efficace
- Visiter l'endroit de camp
- Le contrat de location
- Etat des lieux
- Pendant le camp
- Gestion des litiges



PRÉSENTATION ASBL ATOUTS CAMPS

2 MISSIONS PRINCIPALES

1. Développer l'offre d'endroits de camp.

**Via l'ouverture
d'endroits de camp.**

2. Améliorer la qualité, la sécurité et
l'accessibilité financière des endroits de
camp.

**Via la labellisation
d'endroits de camp**

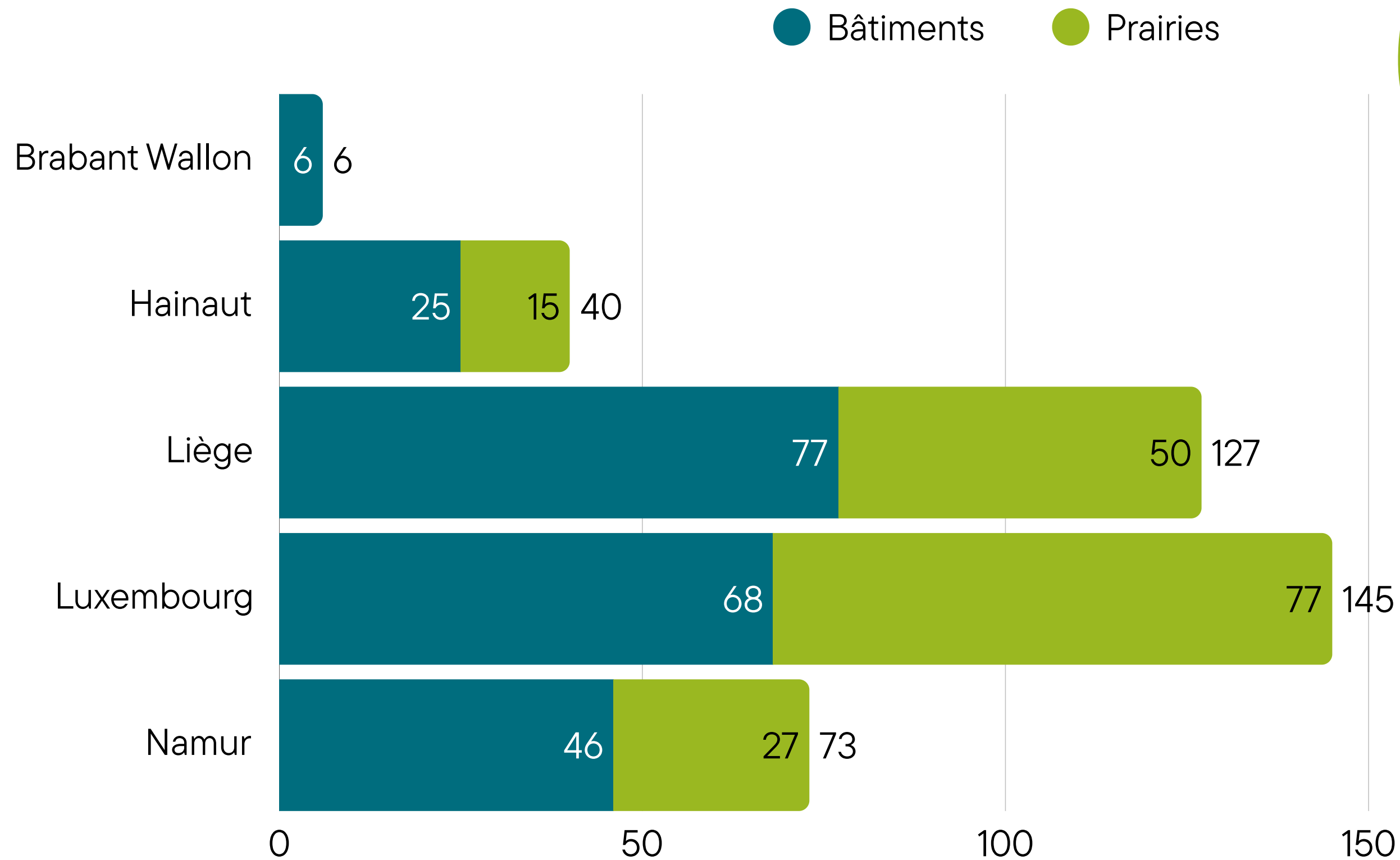


DÉFIS D'ATOUTS CAMPS

- **Décentralisation** des “populations camp” pour désengorger les territoires fortement prisés.
- **Accompagner** les propriétaires d'endroit de camps
 - **Représenter et défendre** le secteur des endroits de camps auprès des élus



NOMBRE D'ENDROITS DE CAMPS EN WALLONIE ACTUELLEMENT EN LIGNE SUR LES SITES D'ATOUTS CAMPS



BONNES PRATIQUES:

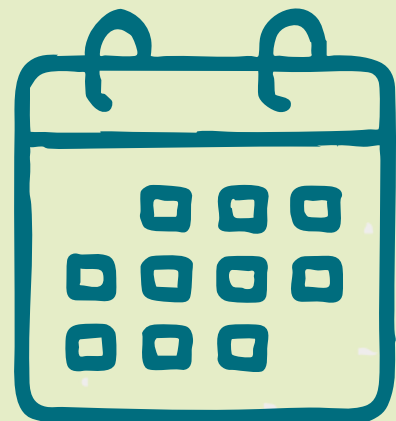
Une recherche efficace



Définir ses besoins



Zone de
recherche



Dates et
heures



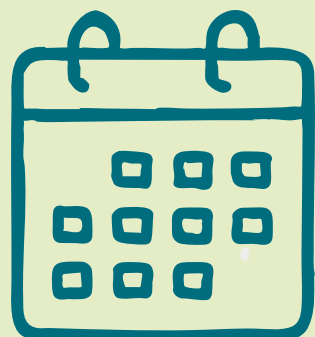
Grand groupe ?
Petit groupe ?
type d'endroit ?

Camper à l'étranger?
Camper en août ?

BONNES PRATIQUES:



Une recherche efficace



Anticiper sa réservation

1-2 ans en avance



ASI



Lister les besoins du groupe

Nombre de participants,
accessibilité, transport, budget,...



Chercher

www.atoutscamps.be

www.kampas.be

BONNES PRATIQUES:

Une recherche efficace



Goupes facebook

Attention aux arnaques



Bouche à oreille

Visite importante +++



Communes, offices du tourisme

BONNES PRATIQUES:

Une recherche efficace



Lieu: Hainaut | **Dates:** 15/08/26 → 30/08/26 | **Capacité:** 10 - 0

Labellisé | Vaisselle disponible | Cuisine équipée | Feu de camp autorisé | Accès PMR | Espace extérieur sécurisé | Eau potable | Électri

22 lieux de camps disponibles [Agrandir la carte](#)

Image	Titre	Lieu	Capacité	Prix par nuit
	La Forge (Gîte de l'Aquascope)	Virelles - Hainaut	10 personnes	480,00 €
	Grange de l'Abbé Gobert	Sivry-Rance - Hainaut	20 personnes	690,00 €
	Local des Scouts et Guides de Grandmetz	Grandmetz - Hainaut	30 personnes	690,00 €

BONNES PRATIQUES:

Une recherche efficace



LABELLISÉ

Tarif plafonné

Bâtiments : 3,50 à 4,60 € / personne / nuit (hors charges)

Prairies : maximum 2 € / personne / nuit (hors charges)

Qualité et sécurité

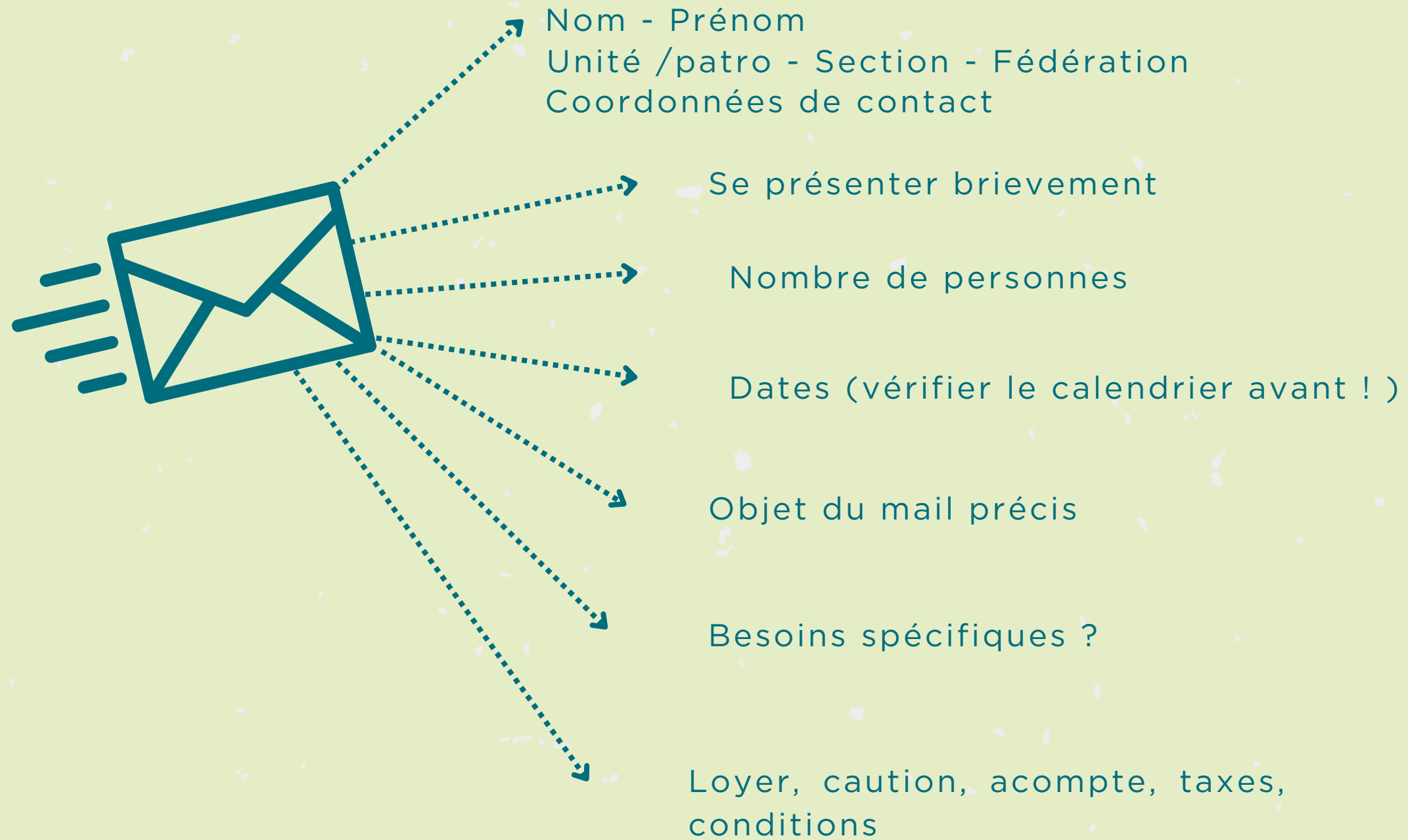
Grille de critère dans le code wallon du tourisme



Pour le propriétaire: possibilité de bénéficier de subsides

BONNES PRATIQUES:

Une recherche efficace



BONNES PRATIQUES:

Visiter l'endroit de camp

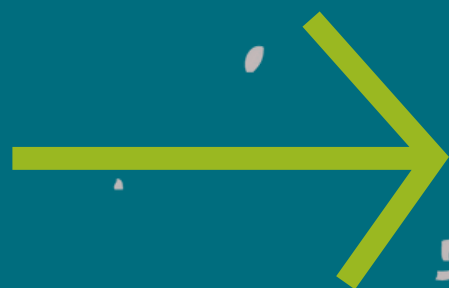


Visite de l'endroit de camps
= indispensable !

Préparer une checklist

Photos !

Re-visite année A-0



BONNES PRATIQUES:

Décryptage du
contrat

www.kahoot.it



2

1

3

BONNES PRATIQUES:

Le contrat de location



- 1) Coordonnées bailleur/locataire
- 2) Les dates précises de la location
- 3) Description de l'endroit de camp et capacité maximale
- 4) Le prix total et le détail des charges
- 5) Le montant de l'acompte, de la caution et ses conditions de restitution
- 6) Une clause renvoyant à un état des lieux à l'entrée et à la sortie
- 7) Clause renvoyant à la procédure en cas de litige
- 8) La date et les signatures des deux parties

x2

BONNES PRATIQUES:

Etat des lieux



Impératif pour éviter un maximum de malentendu ou de litiges!



1) Etat de lieux d'entrée

x2

2) Etat des lieux de sortie

x2



BONNES PRATIQUES:

La vie sur le camps

- Propriété privée



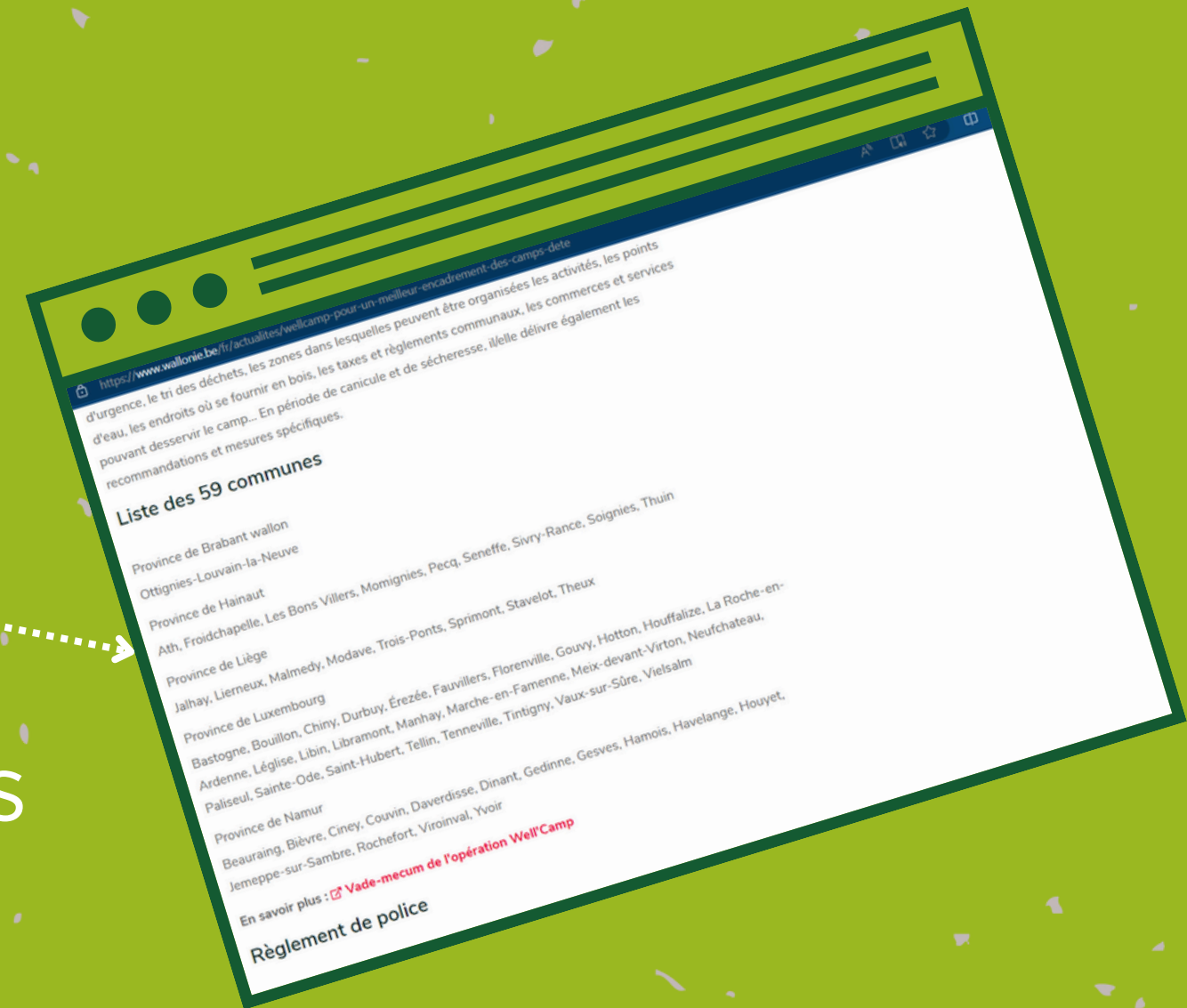
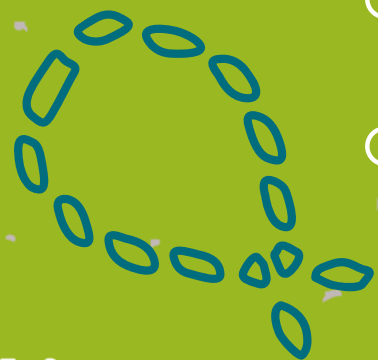
- Se présenter aux voisins

- Mr/Mme Camp



- Respect des lieux

- Perte d'endroits de camps
- Communes restrictives



BONNES PRATIQUES:

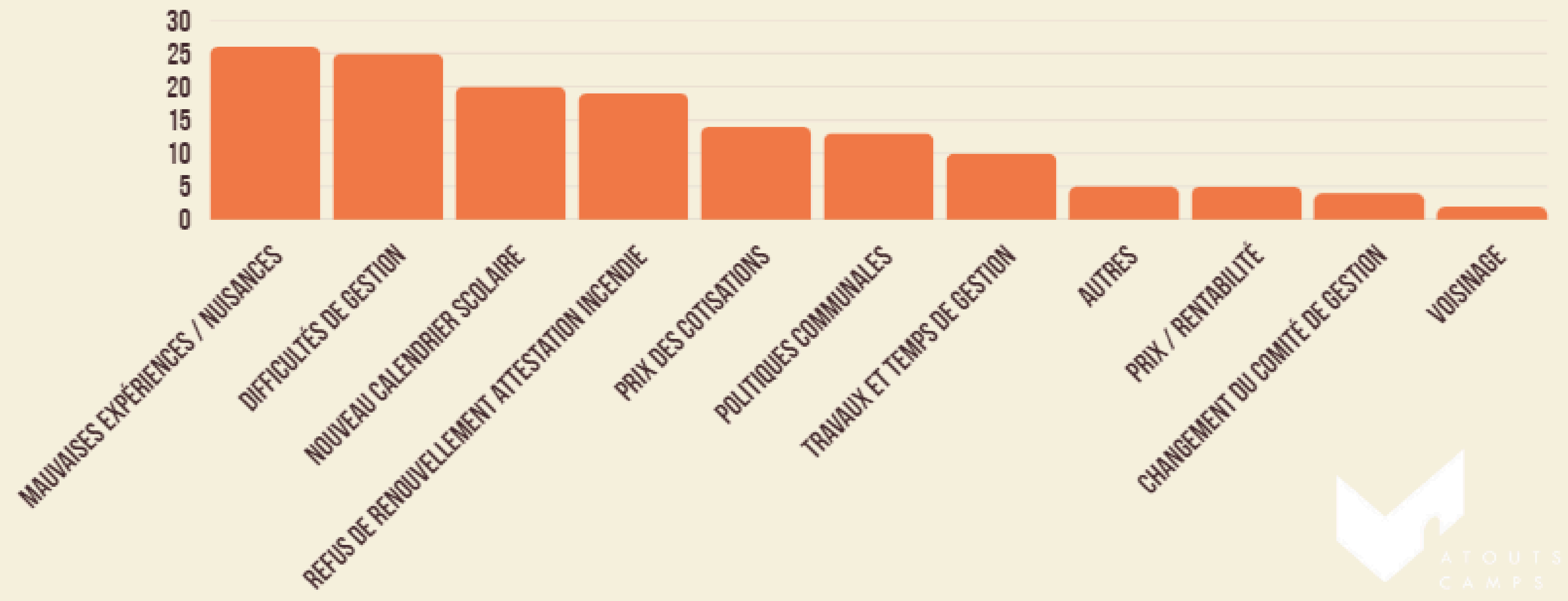
ANALYSES – ENQUÊTE AUTRES

OUVERTURE D'ENDROIT DE CAMP

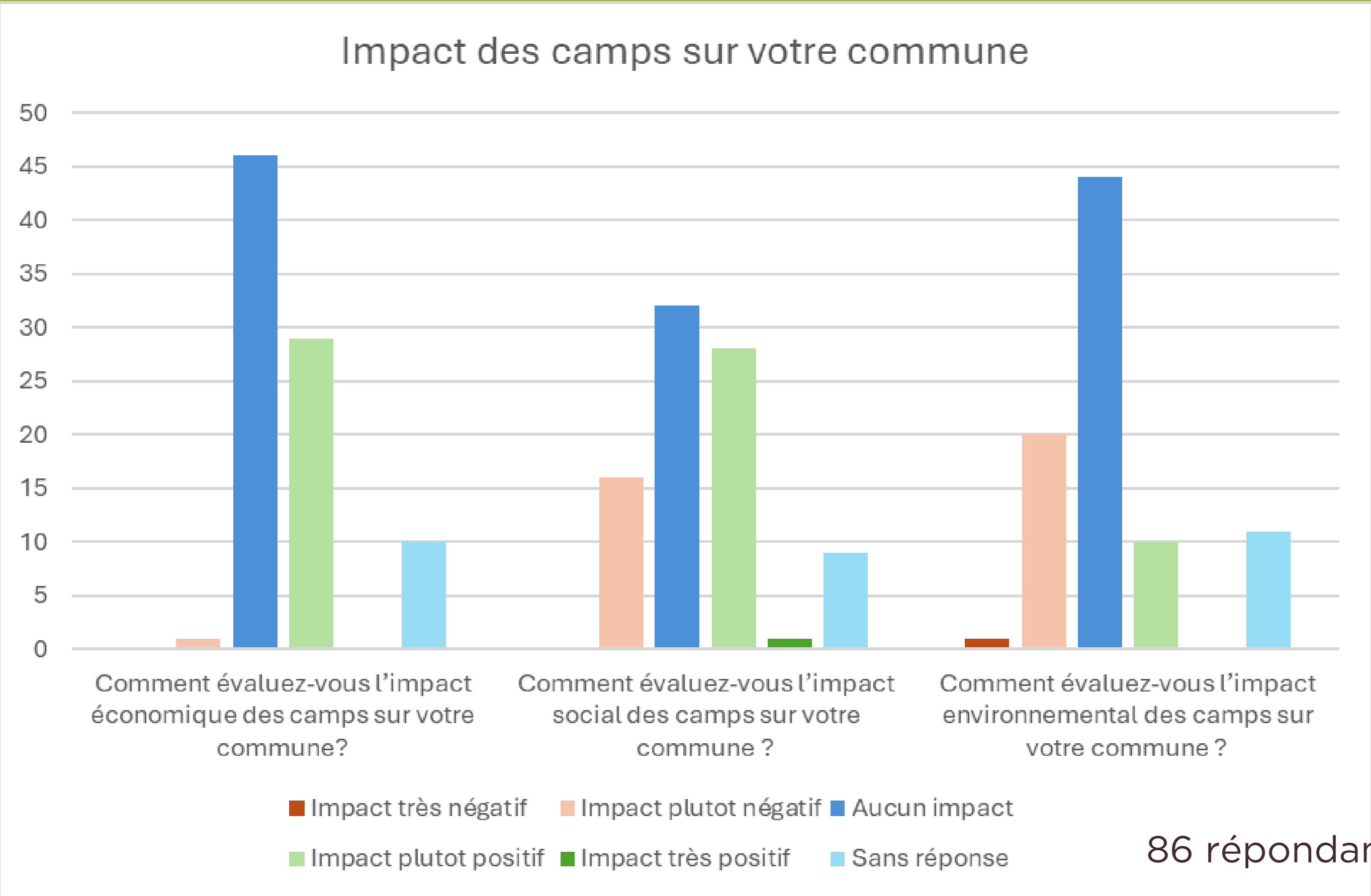
FREINS



100 répondants



BONNES PRATIQUES:



BONNES PRATIQUES:

Litiges sans frictions

- **Groupes**

- Respect des lieux
- Respect du voisinage
- Lire et relire le contrat
- Visiter les lieux 2x
- Etat des lieux
- Ton respectueux
- Vérifier ASI/Attestation

- **Qui contacter ?**

- Ma fédération !



au 02/5.08 12 00 ou
au 02 508 12 13
(Scout assistance)

RESTONS EN CONTACT!



081/65.83.09



Atouts Camps asbl
Place l'Ilon 13
5000 Namur



info@atoutscamps.be



www.atoutscamps.be



**Amélie
Collard**

Secrétaire générale

0479/89.22.15

amelie.collard@atoutscamps.be

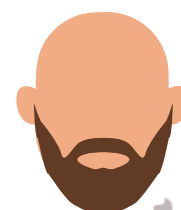


**Alexandra
Leclercq**

Coordinatrice des projets de
développement

0470/91.21.99

alexandra.leclercq@atoutscamps.be



**Mathieu
Huvelle**

Chargé de projets
Province de Liège

0471/05.40.40

mathieu.huvelle@atoutscamps.be



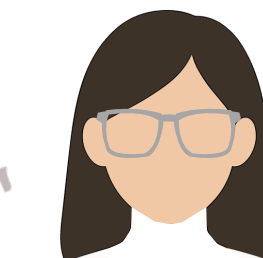
**Jérôme
Vanderschueren**

Chargé de projet

Provinces de Namur et du Hainaut

0478/986.408

jerome.vanderschueren@atoutscamps.be



**Axelle
Dambrain**

Chargée de projets

Province du Brabant Wallon

0470/91.21.99

axelle.dambrain@atoutscamps.be