

Où placer les insignes ?



POUR TOUTES ET TOUS

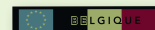


L'insigne de la fédération **Les Scouts** : entre le coude et l'épaule, sur la manche droite.

OPTIONNEL



L'insigne du **scoutisme mondial** : au-dessus de l'insigne **Les Scouts**, sur la manche droite.



L'insigne **Belgique et drapeau européen** : sur la poitrine, à gauche (au-dessus de la poche si présente).



POUR LES BALADINS ET BALADINES

UN PULL BLEU MARINE AVEC :



L'insigne de section **Baladins** : sur la poitrine, à droite.



POUR LES LOUVETEAUX ET LOUVETTES

UN PULL VERT SAPIN AVEC :



L'insigne de section **Louveteaux** : sur la poitrine, à droite.



L'insigne du **Message au peuple libre** : sur la poitrine, à gauche, une fois que le louveteau l'a prononcé.



L'insigne du **Temps de la mue** : entre le coude et l'épaule, sur la manche gauche.



Les **Mowha** : sur la manche gauche.

Optionnel



Le **triangle de sizaïne** : sur le haut de la manche gauche.



POUR LES ÉCLAIREURS ET ÉCLAIREUSES



UNE CHEMISE BLEUE AVEC :



L'insigne de section **Éclaireurs** : sur la poitrine, sur la poche de droite.

TOTEM

L'insigne de totem : sur la poitrine, sur la poche de droite.



Les **badges** et **brevets** : sur la manche gauche.



L'insigne de la **Promesse** : sur la poitrine, sur la poche de gauche, une fois que l'éclaireur l'a prononcée.

Optionnel



Les **nœuds d'épaule** : deux bandes aux couleurs de la **patrouille** ou du **totem**, reliées par une cordelette noir-jaune-rouge sur la manche **gauche** ou **droite**.

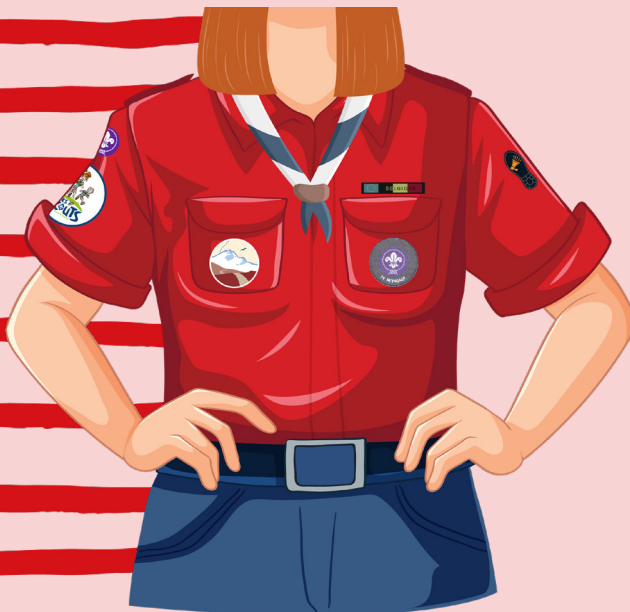
Pour les CP : deux larges bandes blanches verticales sur la poitrine, sur la poche gauche.

FICHES TOTEM

Tu peux retrouver les couleurs des nœuds d'épaule dans le **coffret des fiches Totem** disponible en scouterie (fiches téléchargeables sur lesscouts.be).



POUR LES PIONNIERS ET PIONNIÈRES



UNE CHEMISE ROUGE AVEC :



L'insigne de section **Pionniers** : sur la poitrine, sur la poche de droite.



Les **Itinéraires** : sur la manche gauche.



L'insigne de l'**Engagement** : sur la poitrine, sur la poche de gauche, une fois que le pionnier l'a prononcé.



POUR LES ÉQUIPES D'UNITÉ ET CADRES



UNE CHEMISE BLEU CIEL AVEC :



L'insigne de la *Parole d'animateur* :

sur la poitrine, sur la poche de gauche, une fois que l'animateur d'unité ou le cadre l'a prononcée (remplace *Promesse* et *Engagement*).



POUR LES ANIMATEURS ET ANIMATRICES



L'insigne de la *Parole d'animateur* :

sur la poitrine, sur la poche de gauche, une fois que l'animateur l'a prononcée (remplace *Promesse* et *Engagement*).

Selon le sens que cela a pour lui, l'animateur portera soit l'insigne avec le logo mondial du scoutisme, soit l'insigne avec la croix potencée.

- Les trois feuilles de la fleur de lys symbolisent les **trois devoirs**. Les deux étoiles à cinq branches symbolisent les **dix articles** de la *Loi* ; la cordelière et le nœud plat symbolisent l'**unité et la fraternité** dans le mouvement.
- Les huit branches de la croix potencée symbolisent quant à elles les **béatitudes prononcées par Jésus**.