

Les Scouts  
**Charte** 2020  
**graphique**





**Document à usage interne,  
concernant le graphisme  
de toutes les publications  
des Scouts.**

**Ce document comprend toutes  
les consignes à respecter pour  
toute production papier  
ou digitale de document à  
usage interne ou externe.**

**Il est entré en vigueur le  
1<sup>er</sup> juillet 2010 et a été mis  
à jour le 1<sup>er</sup> septembre 2020.  
Il doit être transmis aux  
prestataires externes, le cas  
échéant.**

En cas de question sur  
son utilisation ou les éléments  
graphiques associés  
(logos, templates, etc.),  
contacter le service Médias :  
[medias@lesscouts.be](mailto:medias@lesscouts.be)



## Pourquoi une nouvelle charte ?

- Une certaine lassitude après 10 ans avec l'ancienne charte.
- Une meilleure adaptabilité sur les différents supports (multimédias).
- Plus de lien avec le design de l'eCSD, de la marque BeScout, les couleurs du contrat d'animation fédérale (#Impact)...
- Un projet du contrat d'animation fédérale précédent (#Proximité)
- Et parce que tout est plus beau maintenant :) !



01  
logo

# 01 / logo

Les couleurs du logo ont changé.

- Les Scouts est devenu bleu.
- Les t-shirts des 3 jeunes sont devenus verts.

## Pourquoi ces nouvelles couleurs ?

- Pour Les Scouts, le bleu a été choisi pour être en accord avec les couleurs principales de la nouvelle charte graphique.
- Le vert des t-shirts a été choisi car il ne peut être rattaché à aucune branche et ne met donc pas de branche en avant et car cette couleur se combine graphiquement mieux que l'ancienne couleur avec le bleu de "Les Scouts".



# 01 / logo / variantes

Ce logo existe avec ses couleurs principales et est décliné dans deux versions : horizontal et vertical.

Il existe également des versions monochromes quand une application du logo ne permet pas un affichage optimal des couleurs.

Le logo complet en version verticale sera l'emploi courant pour les supports de communication globale.

La version positive en couleurs est à privilégier. Lorsque le support ou la méthode de reproduction ne permet pas l'utilisation du logo en couleurs alors, seulement, on utilisera le logo en nuances de gris, en une couleur ou en texte blanc.



# 01 / logo / variantes

Ce logo existe avec ses couleurs principales et est décliné dans deux versions : horizontal et vertical.

Il existe également des versions monochromes quand une application du logo ne permet pas un affichage optimal des couleurs.

La version positive en couleurs est à privilégier. Lorsque le support ou la méthode de reproduction ne permet pas l'utilisation du logo en couleurs alors, seulement, on utilisera le logo en nuances de gris, en une couleur ou en texte blanc.



# 01 / logo / zone de protection / taille minimale

Pour garantir la lisibilité et l'impact du logo, nous avons défini des règles de dimensions minimales et d'espace libre tout autour.

## Dimensions minimales

Le logo standard ne doit jamais être inférieur à 30 mm de largeur pour l'impression ou à 200 pixels pour les applications à l'écran.

## Espace libre

Nous avons fixé un espace libre minimum autour du logo. Rien ne peut être représenté dans cet espace libre. Il correspond à la hauteur du "L" de Les Scouts.



40 mm



30 mm



# 01 / logo / interdits

Le logo ne peut sous aucun prétexte être déformé ou modifié.

Les quelques exemples présentés sont autant de versions interdites.

- Ne pas déformer le logo.
- Ne pas utiliser une couleur non autorisée.
- Ne pas modifier le logo.
- Ne pas supprimer un élément du logo.
- Ne pas le placer sur un fond qui perturbe la lisibilité.



# 01 / logo / branches

## Pour rappel : les logos et écussons de branche ne changent pas.

Pour le logo **Baladins**, nous retrouvons M. Loyal et son célèbre manteau. Il est même possible que ce soit un baladin qui se soit glissé dans ce costume...

Pour l'écusson, nous retrouvons, comme décorum de ce manteau, le chapiteau de cirque de M. Loyal.

Pour le logo **Louveteaux**, c'est un jeune loup qui est représenté. Celui-ci donne l'impression d'appeler son clan.

Pour l'écusson, le décorum choisi est la jungle. Des feuilles et feuillages à l'allure tropicale pour accueillir ce jeune loup.

Pour le logo **Éclaireurs**, la symbolique du feu est représentée. Il rappelle les veillées, la *Promesse*, la totémisation, les bons moments entre scouts, etc.

Pour l'écusson, nous retrouvons une forêt de sapins, une tente sur pilotis représentant une prairie de camp Éclaireurs.

Pour le logo **Pionniers**, c'est une montagne qui s'affiche. Mais pas n'importe quelle montagne : celle au bout d'une route qui est en train d'être parcourue.

L'écusson, lui, représente des courbes de niveaux : elles rappellent le cadre imaginaire de la branche et ses célèbres cartes de randonnées.





02

**couleurs**

## 02 / couleurs / principales

Ces couleurs doivent être utilisées dans la mesure du possible comme couleur de base dans les différents documents/supports.

Cette palette rassemble les cinq couleurs principales, qui symbolisent l'univers de l'identité visuelle de la fédération.

Les valeurs de chacune d'elles doivent être respectées afin de garantir la cohérence et lisibilité des supports et des applications.

### Quelle est la différence entre les différentes références ?

- CMJN pour Cyan, Magenta, Jaune et Noir
- RVB pour Rouge, Vert et Bleu.
- LAB permet de manipuler séparément la luminance et la chrominance
- Pantone est un fabricant d'encre utilisées en imprimerie.

Pour les impressions, utilisez le mode de colorimétrie CMJN ou Pantone.

Pour l'écran, utilisez le mode de colorimétrie LAB ou RVB.

### vert base

CMJN :  
50/0/100/0  
RVB :  
149/193/31  
LAB :  
#95c11f  
PANTONE :  
376 C

### vert foncé

CMJN :  
80/50/75/35  
RVB :  
55/84/64  
LAB :  
#375340  
PANTONE :  
7484 C

### bleu foncé

CMJN :  
100/75/25/15  
RVB :  
10/66/117  
LAB :  
#0a4174  
PANTONE :  
654 C

### prune

CMJN :  
60/75/45/45  
RVB :  
86/56/73  
LAB :  
#563748  
PANTONE :  
504 C

### orange

CMJN :  
0/61/100/0  
RVB :  
239/123/0  
LAB :  
#ef7a00  
PANTONE :  
158 C

## 02 / couleurs / secondaires

Au-delà des couleurs de base, une gamme secondaire est créée.

Cette palette rassemble les cinq couleurs qui peuvent s'accorder aux couleurs de base.

Les valeurs de chacune d'elles doivent être respectées afin de garantir la cohérence et lisibilité des supports et des applications.

### Quelle est la différence entre les différentes références ?

- CMJN pour Cyan, Magenta, Jaune et Noir
- RVB pour Rouge, Vert et Bleu.
- LAB permet de manipuler séparément la luminance et la chrominance
- Pantone est un fabricant d'encre utilisées en imprimerie.

Pour les impressions, utilisez le mode de colorimétrie CMJN ou Pantone.

Pour l'écran, utilisez le mode de colorimétrie LAB ou RVB.

### gris

CMJN :  
50/28/18/12  
RVB :  
131/153/175  
LAB :  
#8299ae  
PANTONE :  
5415 C

### turquoise

CMJN :  
70/0/20/0  
RVB :  
41/184/206  
LAB :  
#28b8ce  
PANTONE :  
7711 C

### bleu clair

CMJN :  
53/10/0/0  
RVB :  
125/192/235  
LAB :  
#7cbfea  
PANTONE :  
292 C

### rouge

CMJN :  
10/100/70/0  
RVB :  
214/15/60  
LAB :  
#d50f3b  
PANTONE :  
192 C

### rose

CMJN :  
0/73/54/0  
RVB :  
236/100/97  
LAB :  
#ec6361  
PANTONE :  
1785 C

## 02 / couleurs / branches

**La gamme de couleurs utilisées sur tous les supports identitaires spécifiques aux branches ne change pas.**

- **Bleu clair - Baladins**
- **Vert - Louveteaux**
- **Bleu foncé - Éclaireurs**
- **Rouge - Pionniers**
- **Mauve - Mouvement mondial**

Les valeurs de chacune d'elles doivent être respectées afin de garantir la cohérence et lisibilité des supports et des applications.

**Quelle est la différence entre les différentes références ?**

- CMJN pour Cyan, Magenta, Jaune et Noir
- RVB pour Rouge, Vert et Bleu.
- LAB permet de manipuler séparément la luminance et la chrominance
- Pantone est un fabricant d'encre utilisées en imprimerie.

Pour les impressions, utilisez le mode de colorimétrie CMJN ou Pantone.

Pour l'écran, utilisez le mode de colorimétrie LAB ou RVB.

### baladins

CMJN :  
80/15/0/0  
RVB :  
0/160/222  
LAB :  
#00a0dd  
PANTONE :  
299 C

### louveteaux

CMJN :  
70/0/60/50  
RVB :  
41/112/83  
LAB :  
#297053  
PANTONE :  
3425 C

### éclaireurs

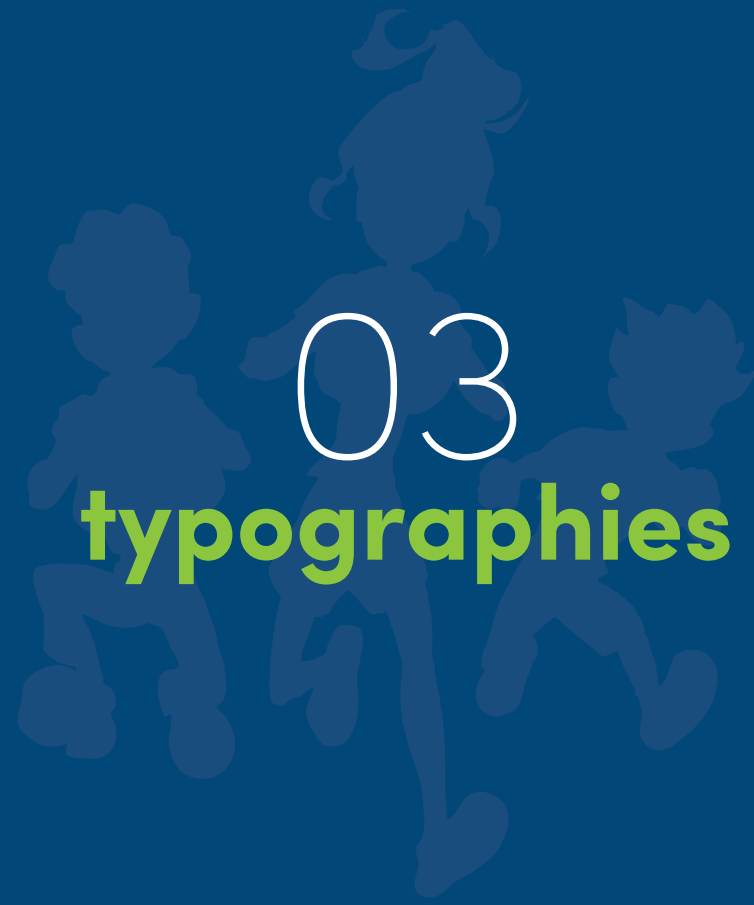
CMJN :  
100/70/0/0  
RVB :  
0/79/159  
LAB :  
#004f9e  
PANTONE :  
2945 C

### pionniers

CMJN :  
10/100/100/0  
RVB :  
213/19/23  
LAB :  
#d41217  
PANTONE :  
1795 C

### mondial

CMJN :  
6/86/21/0  
RVB :  
98/37/153  
LAB :  
#622599  
PANTONE :  
527 C



03

**typographies**

## 03 / typographies / principale

Sofia Pro est une famille géométrique Sans Serif qui ose le modernisme et l'harmonie des courbes. Ses courbes très arrondies et ses bornes très ouvertes font de cette famille de polices un alphabet élégant, convivial et contemporain.

Pour tous les supports de communication (imprimés et numériques).

<https://www.myfonts.com/fonts/mostardesign/sofia-pro/?refby=motyfo>

(Il s'agit d'une typographie payante.)

### Sofia light

abcdefghijklmnopqrstuvwxy  
ABCDEFGHIJKLMNOPQRSTUVWXYZ  
0123456789 (!@#\$€£%&.,; /\*)

### Sofia regular

abcdefghijklmnopqrstuvwxy  
ABCDEFGHIJKLMNOPQRSTUVWXYZ  
0123456789 (!@#\$€£%&.,; /\*)

### Sofia bold

abcdefghijklmnopqrstuvwxy  
ABCDEFGHIJKLMNOPQRSTUVWXYZ  
0123456789 (!@#\$€£%&.,; /\*)

### Sofia black

abcdefghijklmnopqrstuvwxy  
ABCDEFGHIJKLMNOPQRSTUVWXYZ  
0123456789 (!@#\$€£%&.,; /\*)



## 03 / typographies / variante

La police *Sofia* est la police préférée. Lorsque cette police principale ne peut pas être utilisée, utilisez *Muli* comme police principale

Muli est une Sans Serif minimaliste. Muli est principalement conçue pour être utilisée comme police d'affichage, mais elle peut également être utilisée comme police de texte. Muli a été conçue pour être utilisée librement sur Internet par les navigateurs web sur les ordinateurs de bureau, les ordinateurs portables et les appareils mobiles.

<https://www.cufonfonts.com/font/muli>

(Il s'agit d'une typographie gratuite.)

Muli  
light

abcdefghijklmnopqrstuvwxy  
ABCDEFGHIJKLMNOPQRSTUVWXYZ  
0123456789 (!@#\$€£%&.,; /\*)

Muli  
regular

abcdefghijklmnopqrstuvwxy  
ABCDEFGHIJKLMNOPQRSTUVWXYZ  
0123456789 (!@#\$€£%&.,; /\*)

Muli  
bold

abcdefghijklmnopqrstuvwxy  
ABCDEFGHIJKLMNOPQRSTUVWXYZ  
0123456789 (!@#\$€£%&.,; /\*)

Muli  
black

abcdefghijklmnopqrstuvwxy  
ABCDEFGHIJKLMNOPQRSTUVWXYZ  
0123456789 (!@#\$€£%&.,; /\*)

## 03 / typographies / secondaire

Les polices de caractères secondaires ont pour vocation d'être utilisées pour les compositions qui nécessitent une variante.

Elles permettent de créer un contraste tout en restant dans le cadre de la charte graphique.

Les polices de caractères secondaires doivent être utilisées en compagnie de la police principale et se tenir au second plan par rapport à elle.

<https://fr.ffonts.net/HousePaint12.font>

(Il s'agit d'une typographie gratuite.)

<https://fonts.google.com/specimen/Caveat+Brush>

(Il s'agit d'une typographie gratuite.)

<https://fonts.google.com/specimen/Mali>

(Il s'agit d'une typographie gratuite.)

<https://fonts.google.com/specimen/Roboto+Mono>

(Il s'agit d'une typographie gratuite.)

### HOUSEPAINT

ABCDEFGHIJKLMNOPQRSTUVWXYZ  
0123456789 (!@#\$€£%&.,; /\*)

### Caveat Brush

abcdefghijklmnopqrstuvwxyz  
ABCDEFGHIJKLMNOPQRSTUVWXYZ  
0123456789 (!@#\$€£%&.,; /\*)

### Mali bold

abcdzfg hijklmnopqrstuvwxyz  
ABCDEFGHIJKLMNOPQRSTUVWXYZ  
0123456789 (!@#\$€£%&.,; /\*)

### Roboto Mono

abcdefghijklmnopqrstuvwxyz  
0123456789 (!@#\$€£%&.,; /\*)

# 04 / éléments graphiques

L'univers visuel de la fédération Les Scouts est composé d'éléments graphiques tels que des lignes, des cercles, des carrés et des traces.

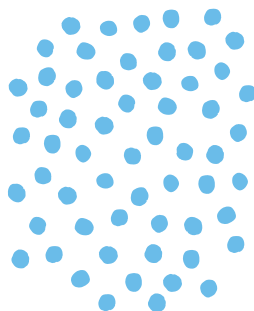
Ils peuvent être utilisés en gros format, tout petits, coupés et dans la couleur correspondant à la branche qu'ils représentent.

Ces éléments accroissent la visibilité de la marque et son impact. Ils doivent donc être utilisés de façon adéquate.

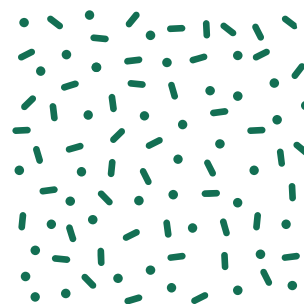
Ils soulignent le dynamisme et le mouvement que représente chaque branche.



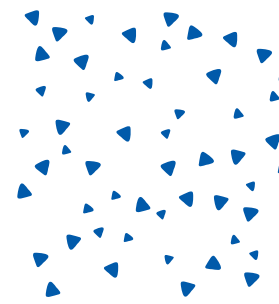
fédération



baladins



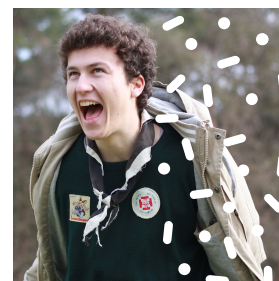
louveteaux



éclaireurs

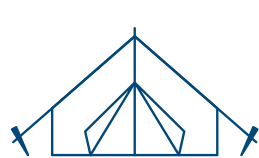


pionniers



## 04 / éléments graphiques / pictogrammes

Une palette de pictogrammes permet d'enrichir les publications et d'asseoir l'identité visuelle de la fédération.



# 05 / mise en page / magazine

Voici les couvertures des principaux magazines des Scouts.

- Le *Ça se discute* à destination des animateurs.
- Le *Sachem* à destination des équipes d'unité.



# 06 / digital / layout site d'unité (prochainement)

Prochainement, des templates pour créer des sites d'unité seront proposés.

