

# ***À LA RECHERCHE DES TRÉSORS CACHÉS***



***DE TON CONSEIL D'UNITÉ***

***ÉTIQUETTE***

***PARTICIPANT***

$$E = Q * A$$

**E** : Une décision **efficace** est fonction de

**Q** : la **qualité** de la décision et de l'

**A** : **adhésion** des animateurs et animatrices à la décision

**La qualité assurée par :**

- ☐ CQA (*Code qualité des adultes*)
- ☐ Nos fondamentaux et l'identité de la fédération
- ☐ Les *Balises pour l'animation scout* (outils)

**L'adhésion peut être suscitée par :**

- ☐ La relation
- ☐ L'identité
- ☐ L'organisation
- ☐ L'ambition



## Sur quelle base ?

L'animation est construite sur...

**un socle de valeurs**

### 3 DEVOIRS

Confiance  
Accueil  
Équité  
Fraternité  
Curiosité  
Engagement  
Justice  
Optimisme  
Épanouissement  
Solidarité  
Responsabilité  
Loyauté  
Persévérance  
Respect des autres  
Partage  
Respect de soi  
Service  
Respect de la nature

## Comment ?

Les activités d'apprentissage utilisent...

**la méthode scout**

La relation éducative

L'action

Le petit groupe

La découverte

L'adhésion aux valeurs

La symbolique

La nature

L'engagement dans la communauté

## Pour quoi ?

L'action des staffs vise à atteindre...

**une ambition éducative**

### Un triple épanouissement

↑ personnel    ↑ social    ↑ spirituel

**Nous voulons une personne**

Confiante

Sociable

Autonome et libre

Intérieure

Partenaire et solidaire

Consciente et critique

Équilibrée

**Un enjeu pédagogique de ton contrat d'animation  
d'unité (CAU) .....**

.....

.....

.....

.....

**Qu'est-ce qui fait que le projet est qualitatif ?**

.....

.....

.....

**Qu'envisages-tu de mettre en place afin d'obtenir l'adhésion  
de tes animateurs et animatrices ?**

.....

.....

.....

**Note 3 bonnes idées à ramener dans ton unité.**

.....

.....

.....

.....

.....

.....

.....

.....





**APPROFONDI**

# Répartition de l'énergie de l'unité

## Relation et animation

- **Organiser des teambuildings et rencontres informelles** pour construire le groupe de vie.
- **Animer les staffs** : prévoir des temps d'accueil, des moments pour se connaître, etc.
- **Choisir les thématiques** à aborder en TU et prévoir les dispositifs.

30 %

20 %

## Organisation

- Point sur les cotisations.
- Mise au point sur les budgets et les comptes de l'unité.
- Point sur les listings.
- Construction de l'agenda de l'unité et des sections.
- Gestion du local et du matériel.
- Aspects pratiques de la fête d'unité : horaires, repas, thème, formule, etc.

## Travail de fond pour faire grandir chaque scout.e

- **Construire l'animation** : préparer les passages, se créer un carnet de petits jeux pour l'unité, réfléchir (en sections) à l'utilisation des outils de la tranche d'âge, préparer les camps, travailler sur le contenu de la fête d'unité, décider de l'ouverture d'une nouvelle section, réfléchir aux totémisations, etc.
- **Coordonner le parcours scout** : construire la cohérence de l'adhésion aux valeurs sur 12 ans, faire vivre des Conseils de qualité selon les âges, promouvoir le respect de l'environnement à travers les quatre branches, etc.
- **Construire l'identité / la destination d'unité.**
- **Établir une charte dans l'unité**, par exemple autour de la consommation d'alcool ou de tabac.
- **Déterminer une stratégie de communication** avec les parents.
- **Faire avancer le contrat d'animation d'unité (CAU).**
- **Selon l'actualité.**

50 %

## 3 notions à retenir :

- ☐ Organisation // contagion simple
- ☐ Travail de fond // contagion complexe
- ☐ Normes sociales + enjeu de pérennité

[illegible]

**Choisis un enjeu de ton unité.**

.....

.....

**Brainstorme avec ton groupe sur les moments de rencontre avec les staffs (écris-les à la page précédente).**

**Élabore un plan d'action sur un an par rapport à cet enjeu :**

- **Quelles actions sont à mener ?** .....

.....

.....

- **Quand ?** .....

.....

.....

- **Avec qui ?** .....

.....

.....

- **Où ? À quelle occasion ?** .....

.....

.....

**Élabore un plan d'action sur les 3 prochaines années.**

.....

.....

.....

.....

# CYCLE DE VIE DES BÉNÉVOLES

Analyse  
des besoins

RECRUTEMENT

MISSIONS

Présentation

Découverte

Accord et  
engagement

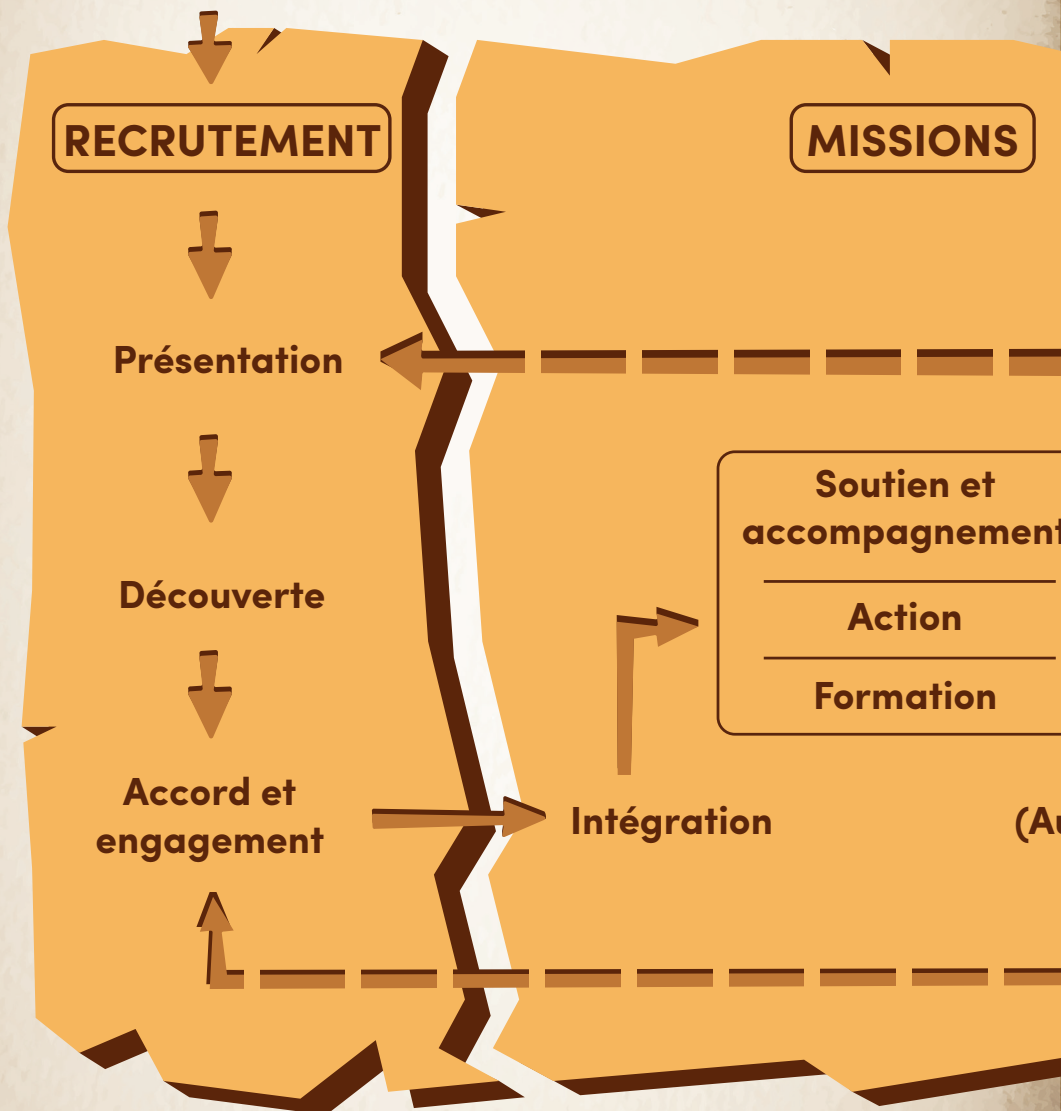
Soutien et  
accompagnement

Action

Formation

Intégration

(A)





## POUR L'AVENIR

auto)évaluation

Décision

Réorientation

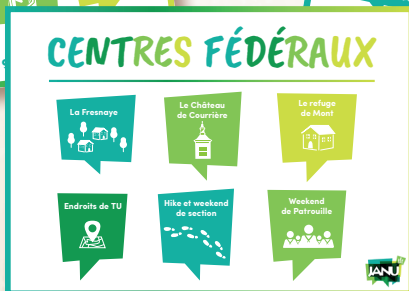
Départ

Renouvellement

# LES STANDS

## SERVICES DU 21

- Campagne de vente
- Centres fédéraux
- Communication
- Cycle de vie du bénévole
- Développement
- Gestion légale & financière
- Histoire des unités
- Incidents
- Librairie
- Outils pédagogiques
- Scoutmain
- Service Accueil & Support
- Service informatique
- Service international
- Subsidies locaux



## **ASSOCIATIONS**

- Action Médias Jeunes
- Arc-en-Ciel
- Atouts Camps
- CPF - Centre de Planning Familial
- Croix-Rouge Jeunesse
- Iles de Paix
- ONE
- Résonance

## **MOUVEMENT**

- Assemblée fédérale
- Présidence & contrat d'animation fédérale
- Délégué·es
- Évènements fédéraux

**ET BIEN D'AUTRES...**



# NOTES





## An illustration of various ancient Egyptian artifacts. In the background, a large, yellow, rectangular object, possibly a papyrus or a piece of fabric, features stylized Egyptian symbols including eyes, a falcon, and a lotus flower. In the foreground, there is a brown ceramic jar with a handle, a brown plate with a Greek key pattern, a brown bowl, and a white skull. The entire scene is set against a light beige background with a subtle pattern of small dots.

# **À L'ANNÉE PROCHAINE**

**Retrouve sur cette page les ressources évoquées  
lors de cette JANU.**



**MERCI À TOI !**



# ***HORAIRE DE LA JOURNÉE***

<b>09H00</b>	<b>ACCUEIL</b>
<b>09H30</b>	<b>PLÉNIÈRE D'OUVERTURE</b>
<b>10H15</b>	<b>MODULE DU MATIN</b>
<b>12H00</b>	<b>DÉPLACEMENT</b>
<b>12H15</b>	<b>REPAS 1 / STANDS DU 21</b>
<b>13H00</b>	<b>REPAS 2 / STANDS DU 21</b>
<b>13H45</b>	<b>DÉPLACEMENT</b>
<b>14H00</b>	<b>ATELIERS DE L'APRÈS-MIDI</b>
<b>16H00</b>	<b>GOUTER</b>
<b>16H30</b>	<b>PLÉNIÈRE DE CLÔTURE</b>
<b>17H30</b>	<b>VERRE DE L'AMITIÉ</b>

**POUR LE BON DÉROULEMENT DE LA JOURNÉE,  
MERCI DE BIEN RESPECTER LES HORAIRES.**

**NUMÉRO D'URGENCE : 02.508.12.09**